

Ecosistema gallego: Demostradores + casos de uso de Salud



Demostrador
multisectorial
DATAlife



Sobre DATAlife

Seleccionado como DIH estratégico por la Xunta de Galicia y como Hub de Innovación Digital Europeo (EDIH) por la Comisión Europea

Factor diferencial DATAlife

Cadenas de valor interconectadas

Agro-Mar Alimentación

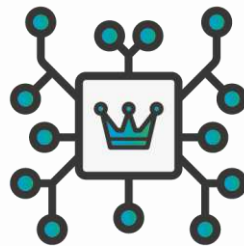
Forestal-Madera

Salud-Cuidados

Biotecnología



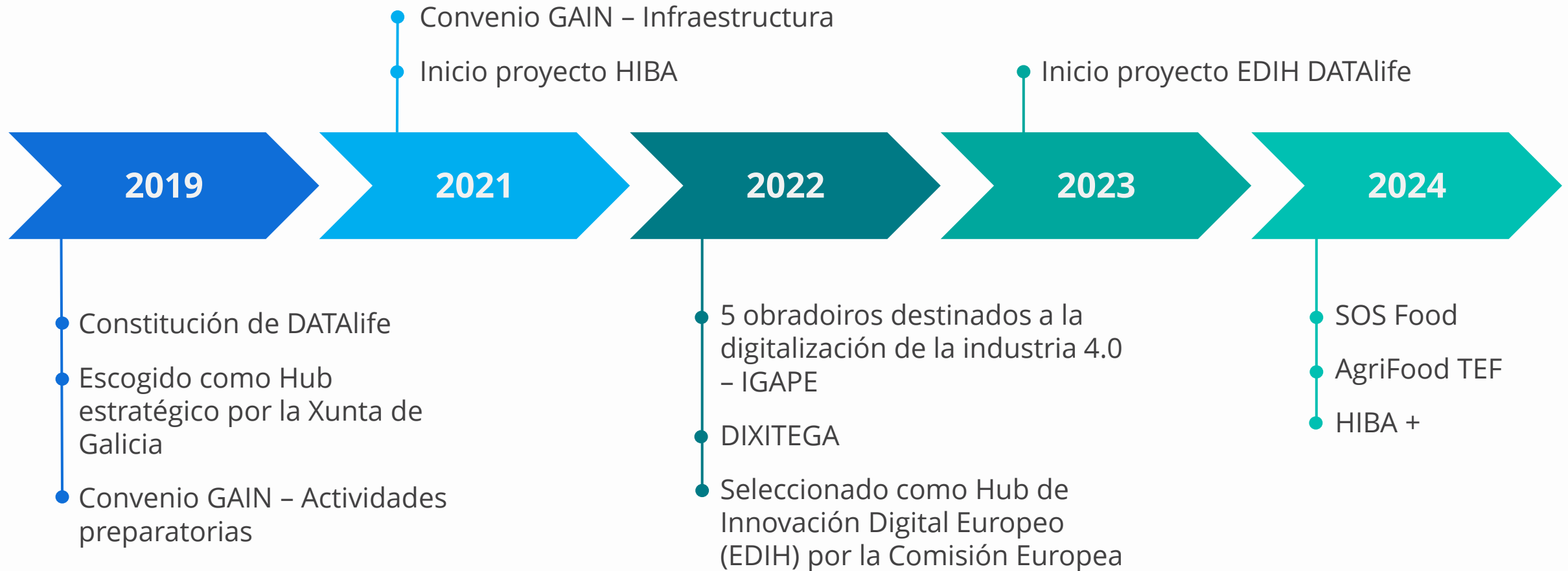
El dato es el rey



Las tecnologías disruptivas le sirven:

- Para ser analizado: IA
- Para ser captado automáticamente: IoT
- Para ser securizado: Ciberseguridad
- Para ser gestionado: Computación altas prestaciones
- Etc.

Evolución DATAlife



Socios de DATAlife



Centros tecnológicos



energylab



gradient



Technological Centre



CESGA
Centro de Supercomputación de Galicia



ANFAO
CECOPECA



Sistema universitario

Universidade de Vigo



USC
UNIVERSIDADE DE SANTIAGO DE COMPOSTELA



feuga
fundación empresa universidade gallega



Clústeres



Cluster de la Acuicultura
Centro Tecnológico del Cluster de la Acuicultura



bioga



CMD
Cluster de Madeira e o Diseño de Galicia



CLUSTER TIC
GALICIA



CLUSTER
SAÚDE DE
GALICIA



agaca
Asociación Gallega de
Cooperativas Agroalimentarias



ANFAO
CECOPECA



Empresas tractoras



FINSA
soluciones en madera

ZENDAL



NOSO CAPITAL



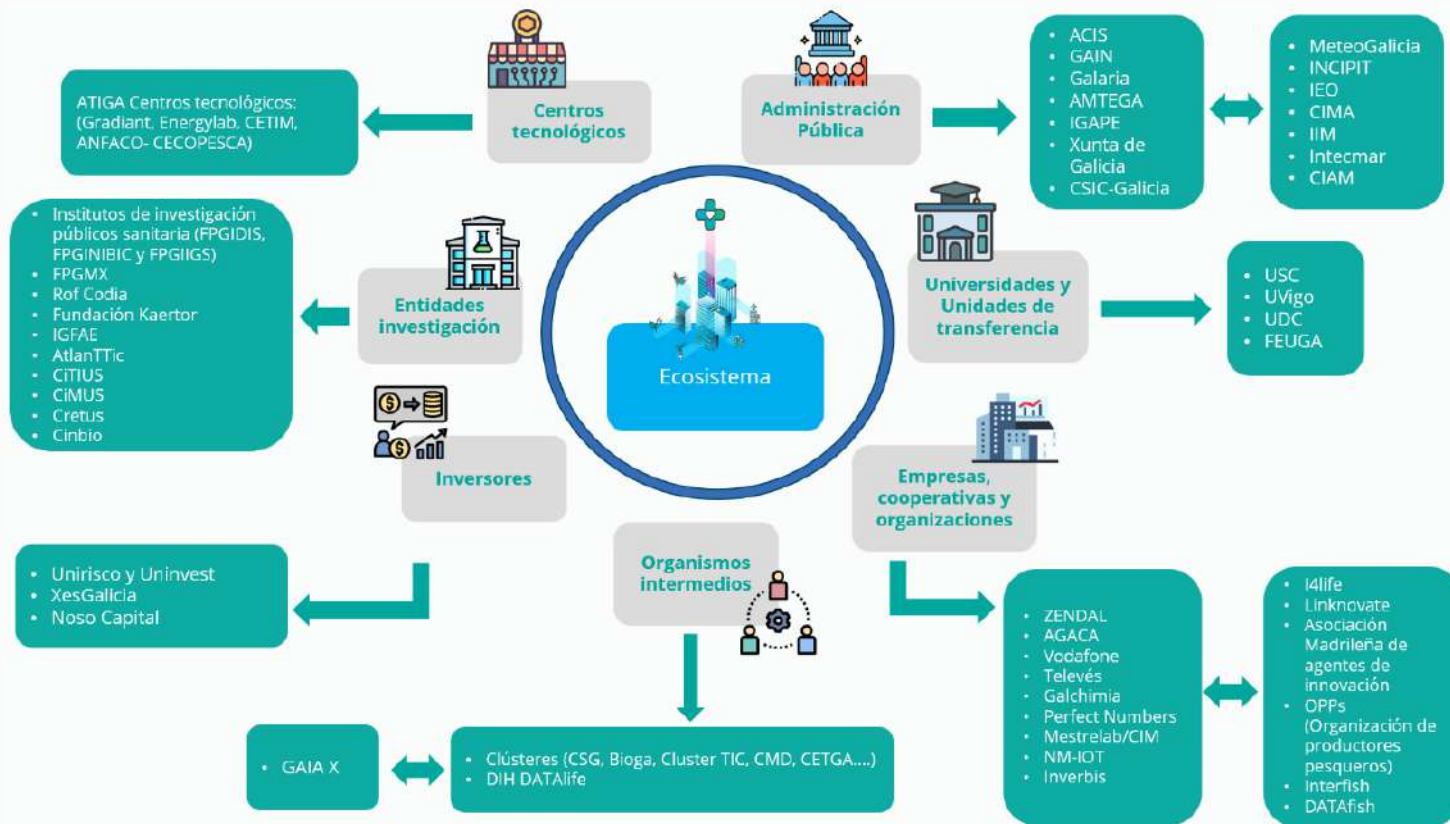
Televes



vodafone



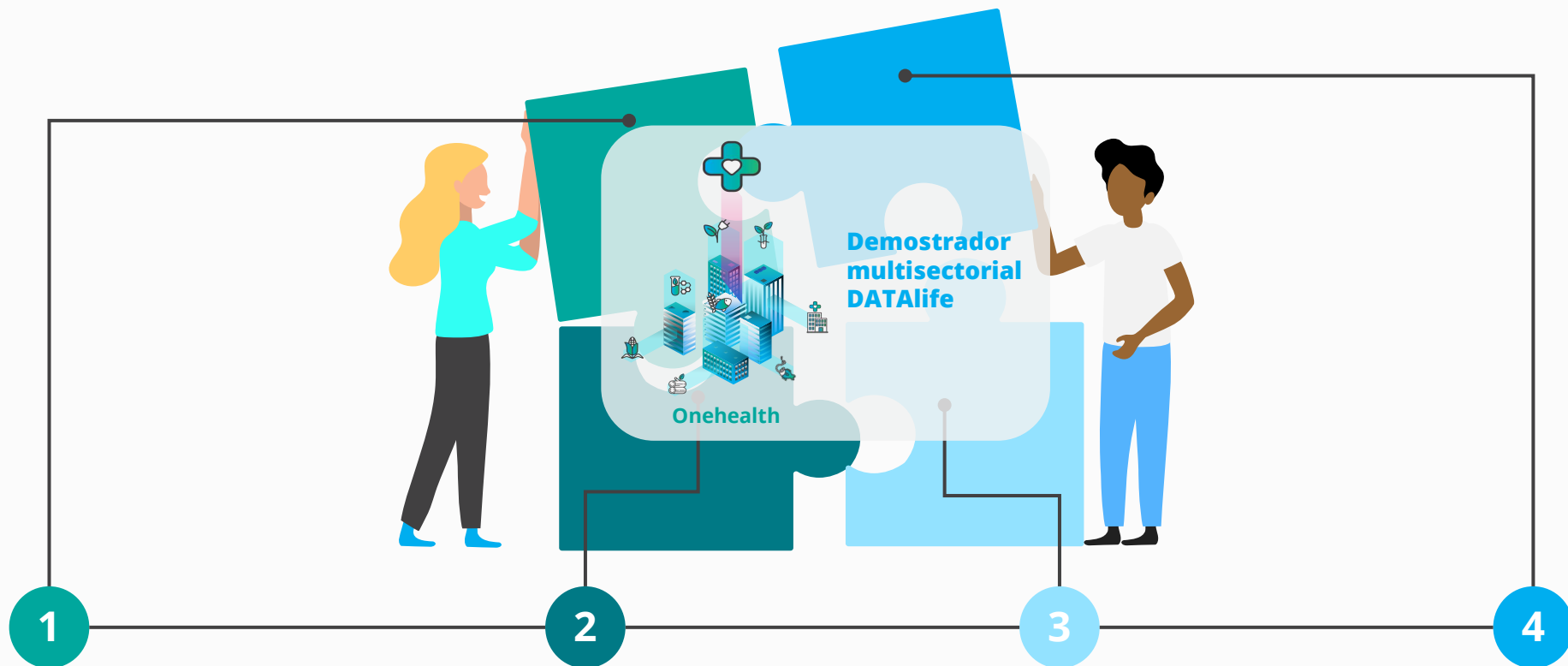
Ecosistema Gallego



Nuestros puntos fuertes como biorregión

se basan en una cadena de valor global que colabora eficazmente

- 3 Universidades
- 2 Centros Internacionales de Excelencia
- 5 Centros Internacionales de Investigación de Excelencia
- 3 Institutos de Investigación Biomédica
- 2 Consorcios Europeos de Infraestructuras de Investigación (ERIC)
- 6 Clústeres Empresariales relacionados con la biotecnología



1
Proyecto NEXTGENDATA
2021

Manifestación de interés. Plan de recuperación, transformación y resiliencia: constitución del hub español de Gaia-x y el establecimiento de un hub específico de datos en el sector turístico

NextGenDATA
DATAspaces

2
BDVA
2021

Participación en iniciativas relacionadas con espacios de datos



3
GAIA X
2022

Socios del hub español GAIA X. Asistencia a asamblea constitutiva, participación GT salud/ agro y legal



4
Proyectos
2021- actualidad

Proyectos vinculados con la creación de espacios de datos



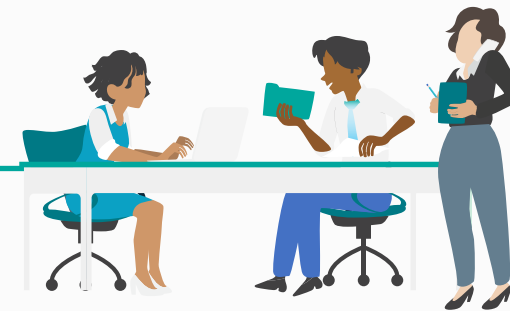
Estrategia de sensibilización espacio de datos

Acciones y movilización del ecosistema mediante:

- **Creación de estrategias y roadmaps** sectoriales comunes con foco en la recopilación, análisis y utilización de datos (p ejemplo: Digitalización de laboratorio)
- **Reuniones one-to-one** para valorar necesidades tecnológicas (ejemplo Proyecto EDIH DATAlife: 140 entrevistas)
- Organización de **eventos** informativos enfocados en espacios de datos y convocatorias.
- **Formación** especializada en torno al uso y gestión del dato.
- **Preparación de casos de uso**, como GT Salud y Agro, en el marco de GAIA-X.



Indicadores de impacto



28

Millones en proyectos de digitalización

9

Millones en fondos europeos

7

Millones en fondos privados

44

Proyectos traccionados

8.700

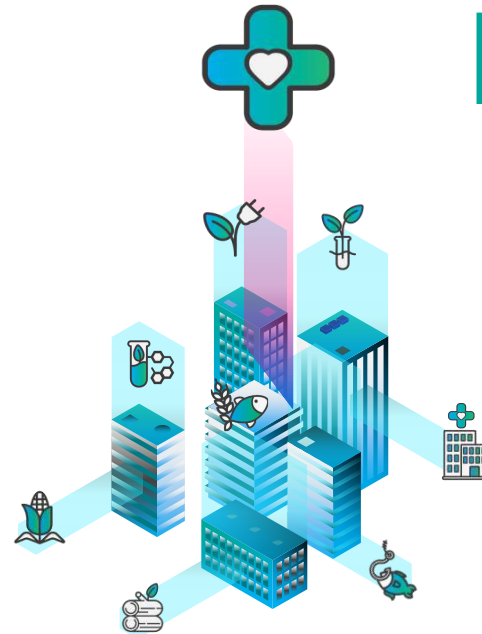
Asistentes
Diseminación

850

Servicios de innovación



Demostrador Multisectorial DATAlife



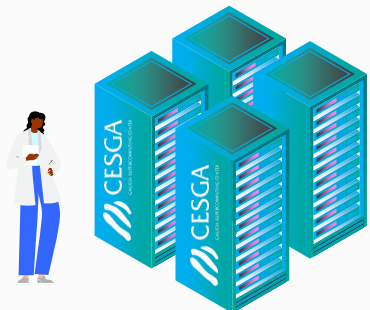
Demostrador multisectorial DATAlife

Conformado por el **CESGA** como entidad beneficiaria del proyecto y **DATAlife** como participante, se plantea como una plataforma tecnológica gestionada en la que diferentes casos de uso podrán realizar pilotos y pruebas de concepto sobre nuevos modelos de negocio basados en la compartición de recursos de datos



Centro de investigación y servicios a grupos de I+D+i. Impulsado por la Xunta de Galicia y el CSIC. Al servicio del avance de la ciencia desde 1993. Nodo da Rede Española de Supercomputación. Instalación Científica Técnica Singular del Estado.

Es el Hub de Innovación Digital para las Ciencias de la Vida de Galicia. Con el **dato** como eje central, ayudamos a las empresas a introducir tecnologías disruptivas como la Inteligencia Artificial, Internet de las Cosas, Computación de Altas Prestaciones y Ciberseguridad.



Biotecnología



Agro-mar alimentación



Forestal - Madera



Salud - Cuidados

Demostrador multisectorial DATAlife

El demostrador integrará los principios de **OneHealth** y la bioeconomía, conceptos esenciales para abordar los desafíos actuales en términos de **salud, sostenibilidad y desarrollo económico**.

Al adaptar el enfoque modular, podremos centrarnos en aspectos específicos de estos sectores, aprovechando su interconexión:



- **Salud humana**



- **Salud animal, industria agroalimentaria y acuicultura**



- **Sostenibilidad y conservación del medio ambiente**

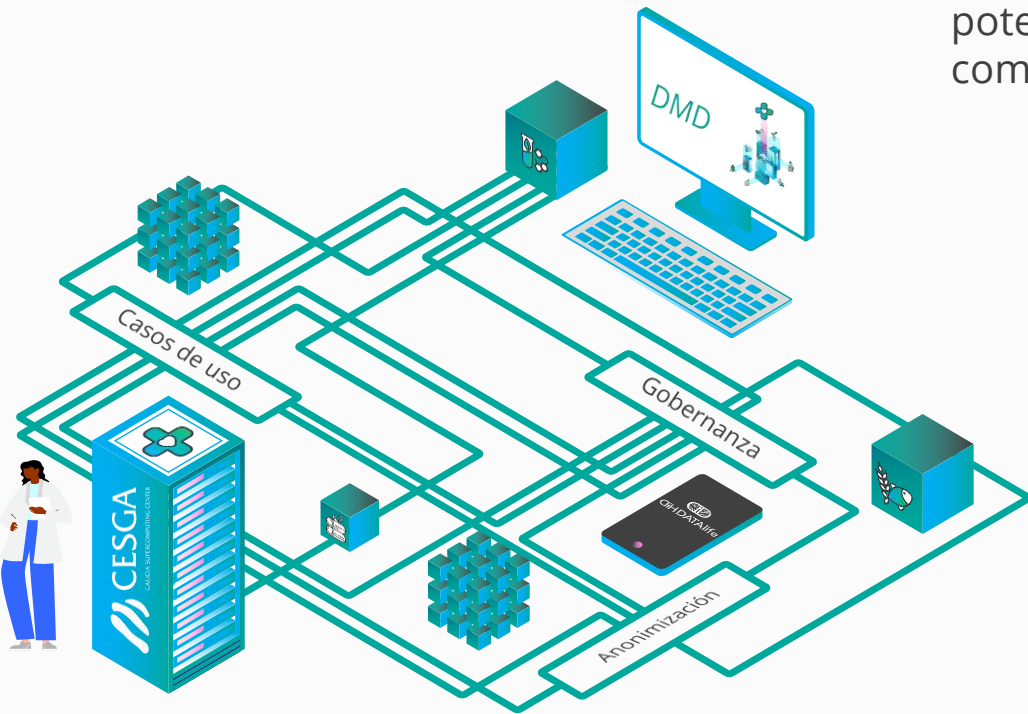
Objetivo

Facilitar el acceso a plataformas para el intercambio seguro y soberano de datos, complementadas con una infraestructura en la nube equipada con avanzados y potentes recursos de cómputo, tanto en hardware como en software para toda la cadena de valor, desde un punto de vista holístico que incluya datos relacionados con la salud humana, la salud animal, el medioambiente.

Arquitectura tecnológica del espacio de datos

El **demostrador multisectorial DATAlife** pondrá a disposición de potenciales participantes un espacio de datos que tendrá al **CESGA** como operador único.

- El demostrador se basa en la creación de una plataforma **descentralizada, segura e interoperable**, en línea con los estándares europeos e internacionales (**Eclipse DataSpace Components (EDC)**)
- Se basará en un sistema empaquetado (espacio de datos como servicio), así como en otros componentes de software de código abierto y tecnología desarrollada en España.
- Proporcionará un entorno de compartición soberana de datos y su explotación, aprovechando los **recursos singulares de cómputo ofrecidos por CESGA**



Actividades clave del demostrador



NEGOCIO	LEGAL	OPERACIONAL	FUNCIONAL	TÉCNICO
<ul style="list-style-type: none">- Valor generado por el demostrador- Modelo de negocio y gobernanza del demostrador- Roles de los participantes Modelos de negocio de los participantes	<ul style="list-style-type: none">- Aspectos legales y requisitos- Dimensiones legales de la gobernanza- Reglamento y valores nacionales y europeos	<ul style="list-style-type: none">- Aspectos operacionales- Actividades y procesos	<ul style="list-style-type: none">- Funcionalidades del demostrador- Elementos necesarios para proporcionar esas mismas funcionalidades	<ul style="list-style-type: none">- Estándares- Modelos de referencia y especificaciones- Implementaciones de referencia que cumplen con los estándares y recomendaciones nacionales y europeas



Casos de uso asociados al DMD



SERVIZO
GALEGO
DE SAÚDE

ÁREA SANITARIA DE
PONTEVEDRA E O SALNÉS

GIFT: Salud
gastrointestinal



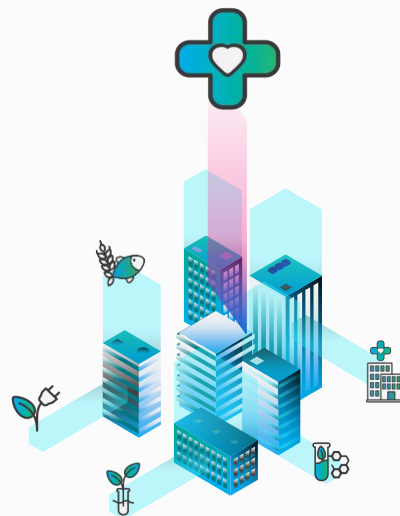
DATAICARE: Cuidado
de personas mayores



SERVIZO
GALEGO
DE SAÚDE

ÁREA SANITARIA DE
PONTEVEDRA E O SALNÉS

AIDATAMED: Análisis
de datos sanitarios



**Demostrador
multisectorial DATAlife**

Universidade de Vigo

CeliaSpace:
Deterioro cognitivo

Nm - IOT

MOIRAI DATA: Sostenibilidad
y cultivo del mejillón



Brilliant:
Observatorio de
sarcopenia

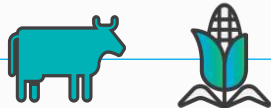
inverbis.

SALUSBENCH:
Benchmarking
Procesos de Gestión Hospitalaria

Casos de uso asociados al DMD y proyectos asociados



- 6 casos de uso relacionados con la salud humana
- GIFT
 - DATAICARE
 - CELIADATASPACE
 - BRILLIANT
 - SALUSBENCH
 - AIDATAMED



MOIRAI DATA: Sostenibilidad y cultivo del mejillón

Proyecto HIBA+
(Interreg poctep)

SOSFOOD (Horizon Europe)

AgrifoodTEF (Digital Europe)

Grupo Operativo DIXITEGA

¡Muchas gracias!

Patricia Fraga María

Coordinadora de área de **Biotech & Healthcare**



patricia@dihdatalife.com



www.dihdatalife.com



Co-funded by
the European Union
NextGenerationEU



Plan de Recuperación,
Transformación y Resiliencia



Escuela de
organización
industrial