

Virtual Health & Wellbeing Living Lab Infrastructure



DR. GORKA EPELDE UNANUE
DIGITAL HEALTH &
BIOMEDICAL TECHNOLOGIES

 gepelde@vicomtech.org

vicomtech

MEMBER OF BASQUE RESEARCH
& TECHNOLOGY ALLIANCE

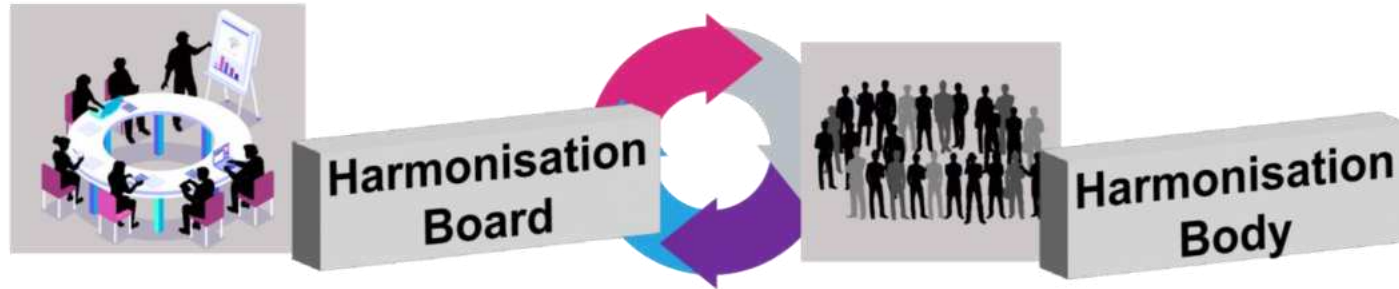
<https://vitalise-project.eu/>



VITALISE

Virtual Health and Wellbeing Living Lab Infrastructure

- Facilitar el acceso abierto para que los investigadores realicen investigaciones estando físicamente presentes en una de las infraestructuras de un Living Lab del consorcio o accedan y analicen de forma remota los datos ya recopilados.
- Investigación colaborativa a través de procesos armonizados y herramientas comunes.



- Alrededor de 220 Living Labs en Europa agrupados en tres grandes redes:
 - ENoLL
 - EIT Health Living Labs
 - Forum LLSA

Harmonisation

1 Living Lab Procedures

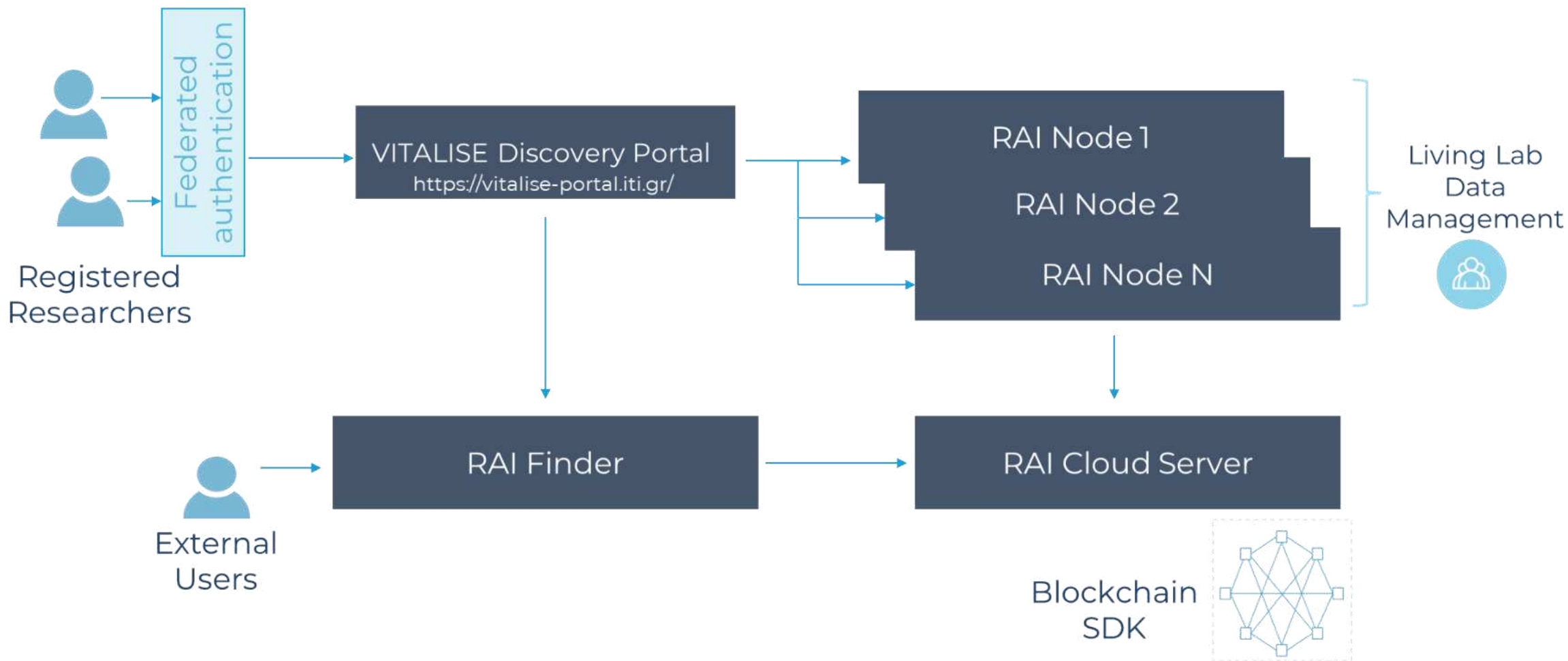
Protocol → Data Collection → Evaluation

2 ICT Tools

Data Sharing → Data Processing → Panel Management

- 17 conjuntos de datos de Living Labs sobre rehabilitación, cuidados transicionales y actividades de la vida cotidiana.

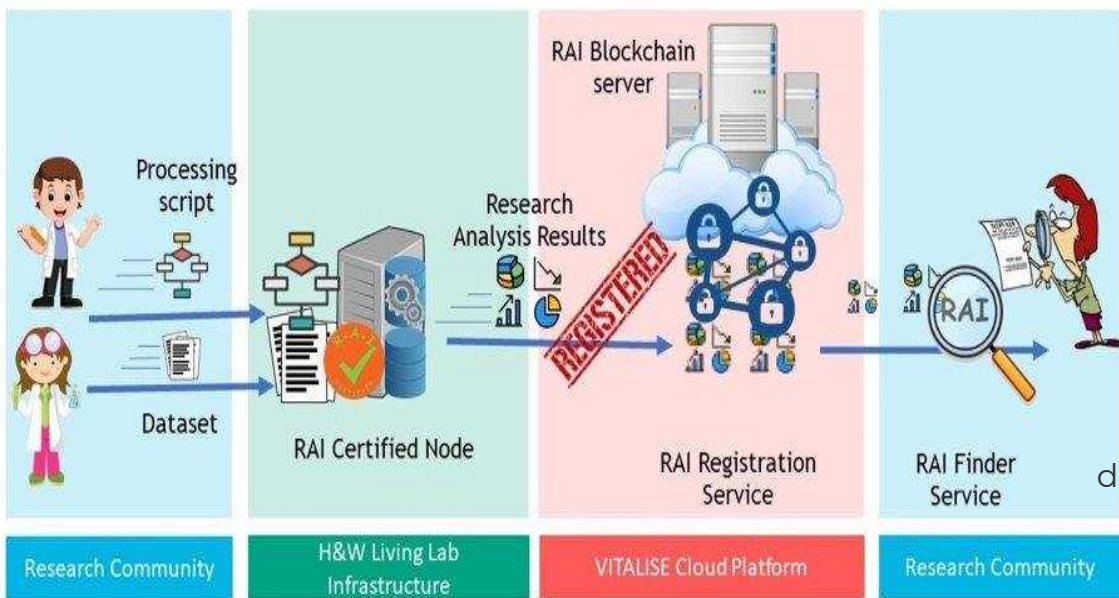
Descripción general del ecosistema de VITALISE



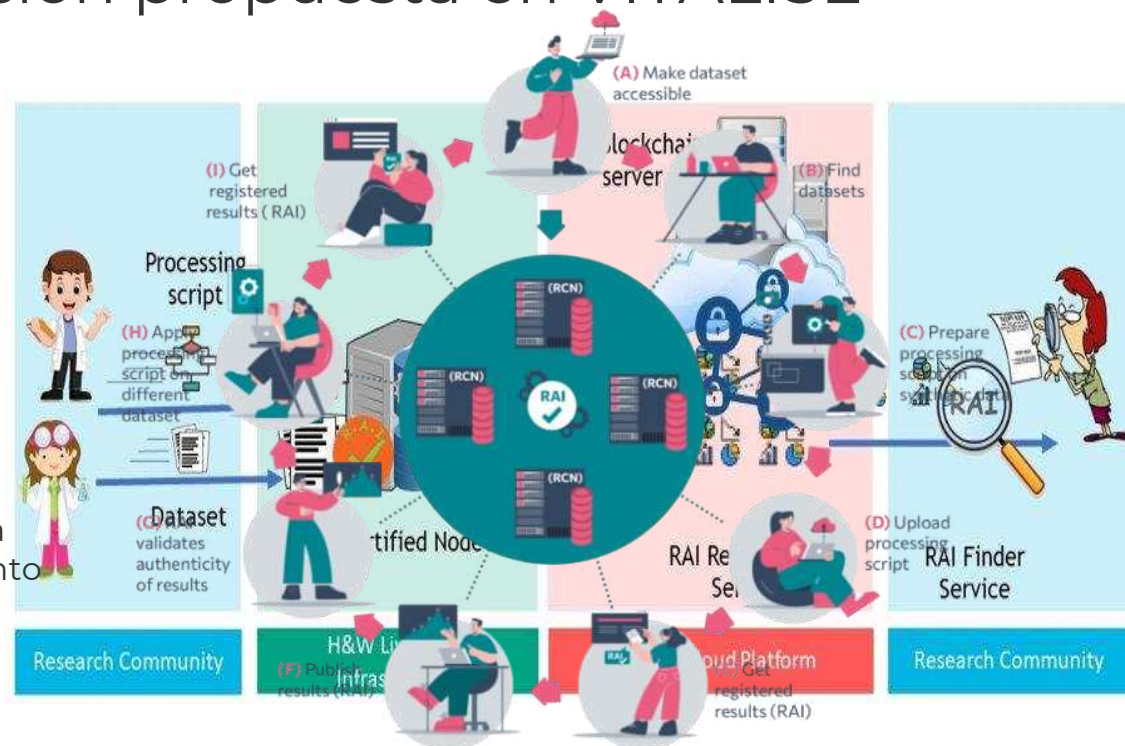
Identificador (RAI ID) PID para garantizar la reproducibilidad de un análisis de software, reflejando la **autoría**, el conjunto de **datos fuente** (conjunto de datos abierto o protegido), el **algoritmo** y los **resultados**.

de VITALISE a RAISE

Una aplicación más amplia de la solución propuesta en VITALISE



Transferecia del conocimiento



VITALISE

Armonización de procedimientos de los Living Labs de salud y bienestar TRL 4-5

EOSC-RAISE

Multidominio – Pilotos de casos reales – TRL 7

- Investigación colaborativa en los sectores de Salud, Medio Ambiente y Movilidad Inteligente.
- Efecto de las condiciones climáticas y ambientales, tráfico y movilidad en la salud de los ciudadanos de Tesalónica.