

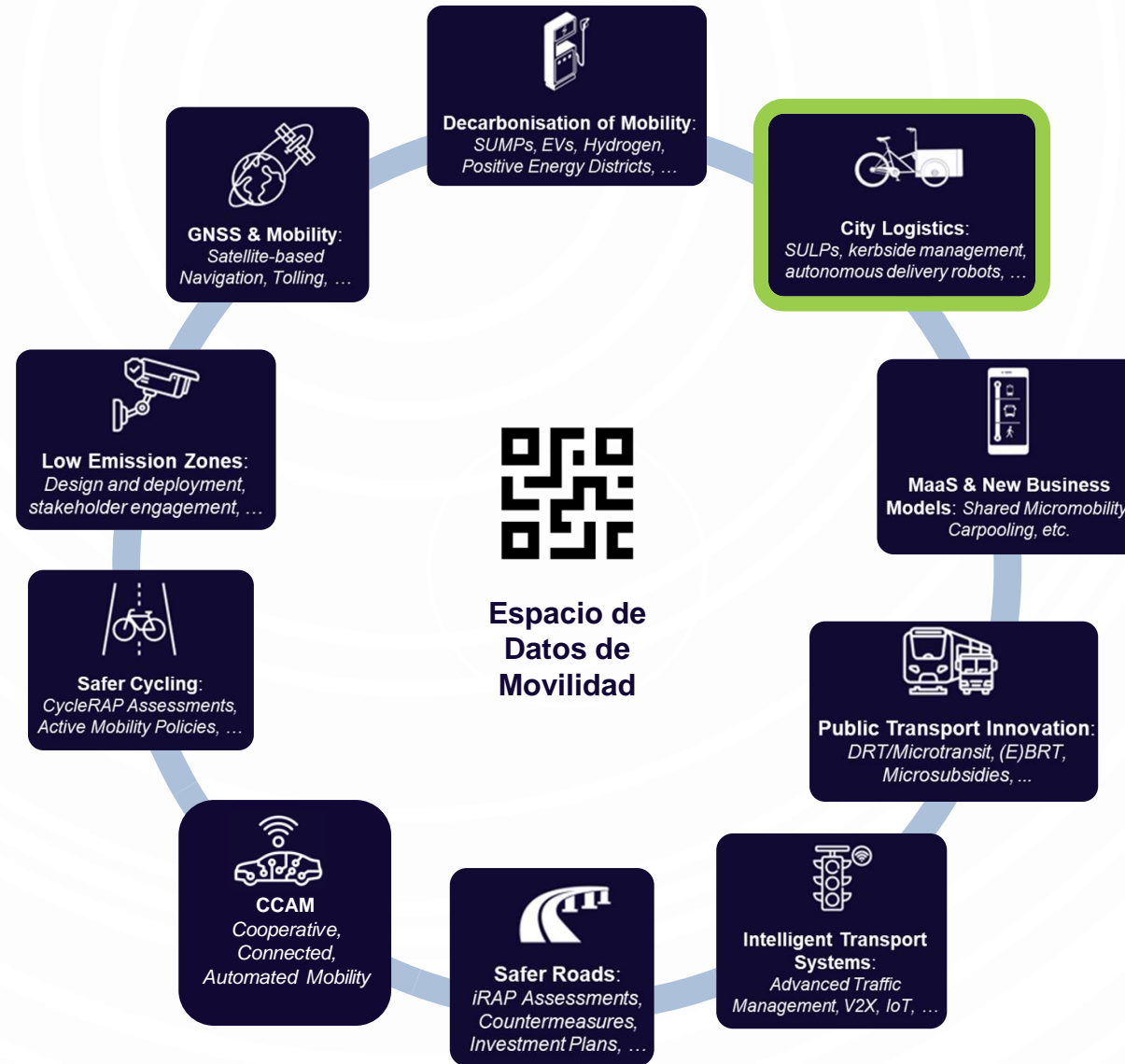


FACTUAL

factual-consulting.com

An international boutique consulting
firm specialised in **mobility**

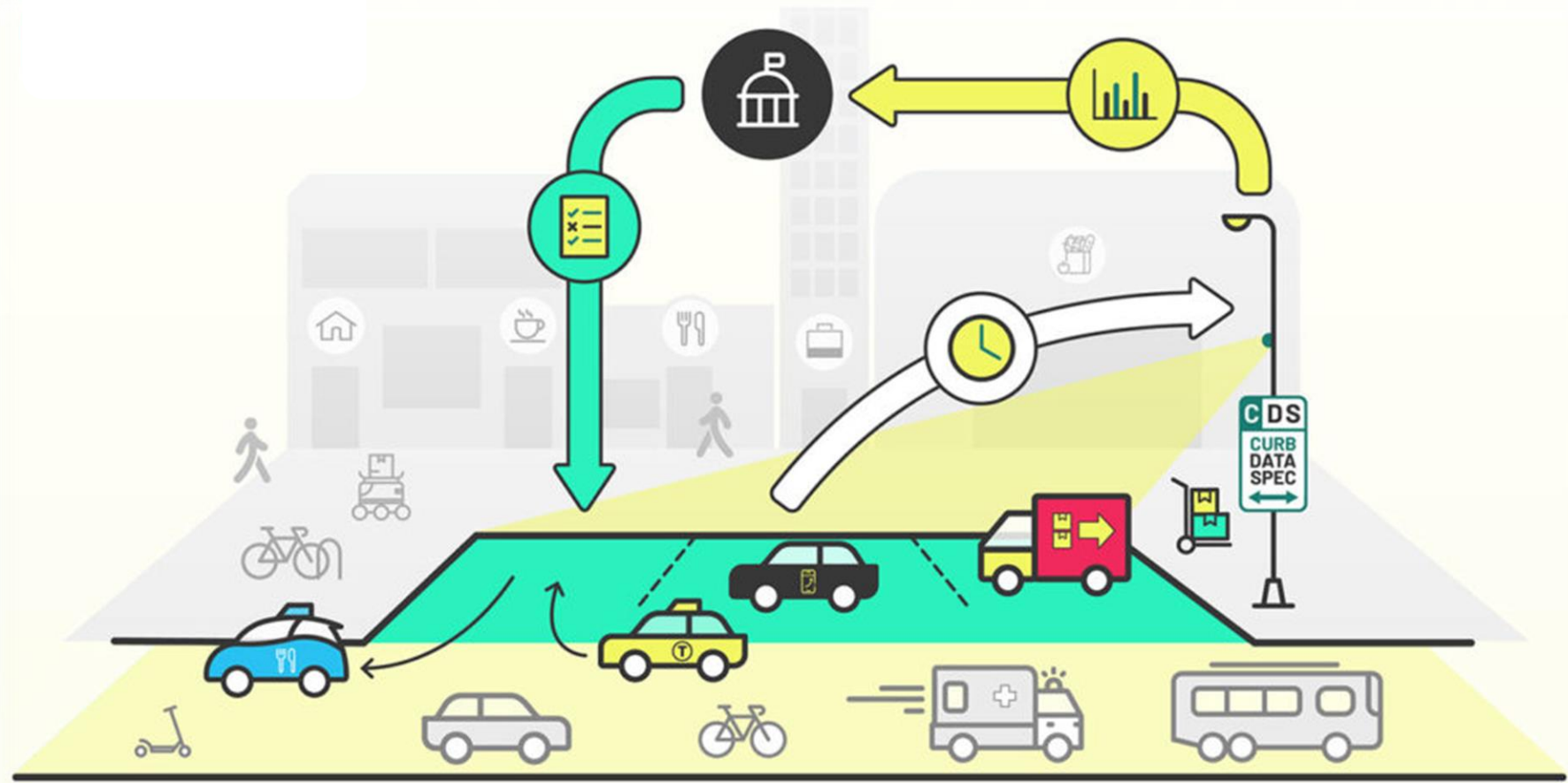
Los Espacios de Datos de Movilidad son transversales





City Logistics:
SULPs, kerbside management,
autonomous delivery robots, ...

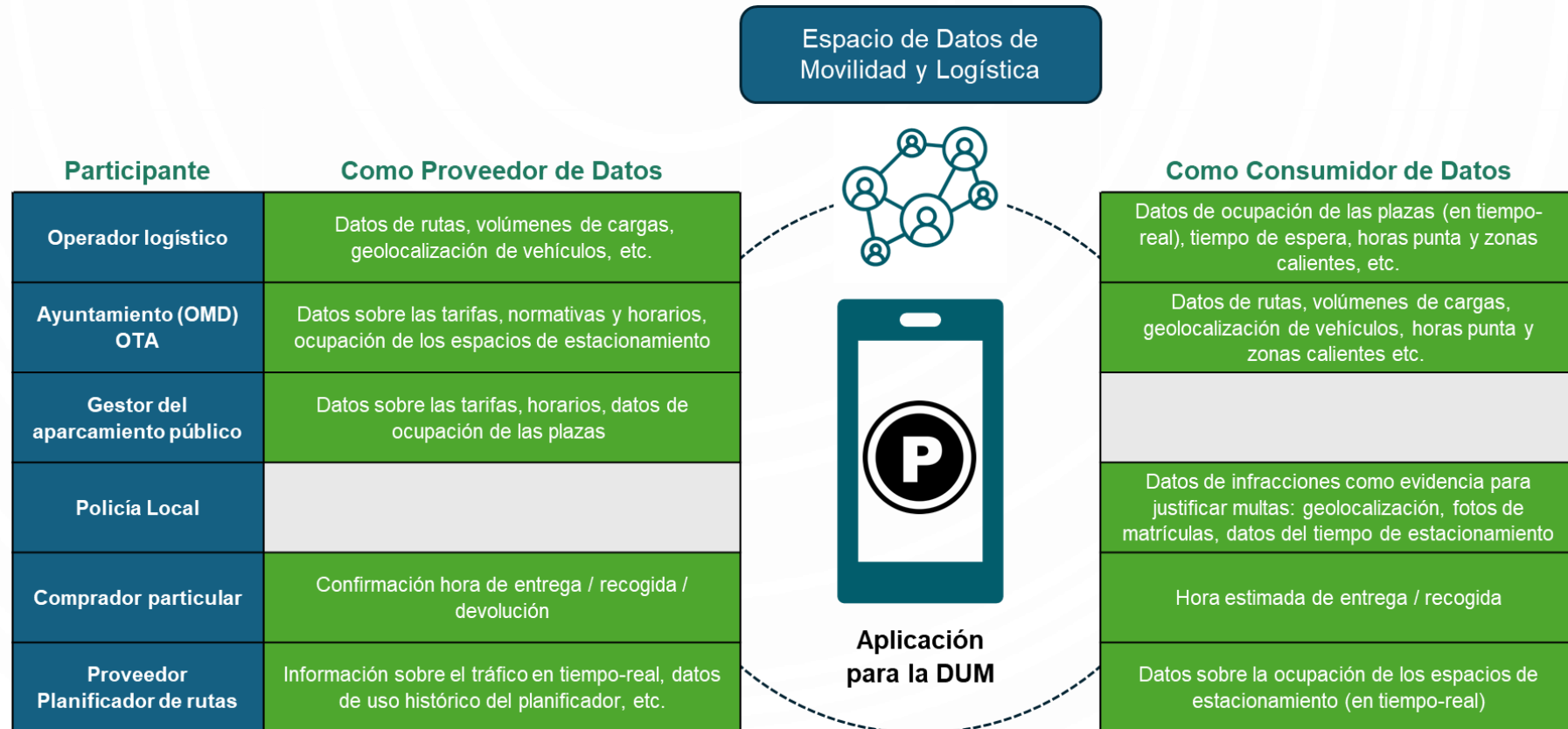
Optimizar la gestión de espacios de estacionamientos públicos para las actividades de carga y descarga





City Logistics:
SULPs, kerbside management,
autonomous delivery robots, ...

Mapeo inicial de datos de interés y el rol de los participantes





City Logistics:
SULPs, kerbside management,
autonomous delivery robots, ...

Valor añadido para las ciudades y los operadores logísticos

La conexión de estos actores y fuentes de datos mediante un espacio de datos permitiría:



Compartir digitalmente **regulaciones**, incluyendo reglas y ubicaciones de las zonas de carga/descarga.



Determinar el estado del estacionamiento en **tiempo real**.



Seguir y **analizar** el uso del estacionamiento.



Responder a infracciones del estacionamiento y **mejorar la aplicación de normativas**.



Optimizar el uso del estacionamiento y el acceso para **cumplir con objetivos políticos**.

Expertos



Nuestro éxito como empresa se sustenta en nuestro excepcional equipo de expertos en movilidad experimentados, incluyendo ingenieros civiles, de telecomunicaciones, informáticos, ambientales, arquitectos y economistas. Colaboramos para ayudar a nuestros clientes a destacar en el acelerado mundo de la innovación en movilidad.



JOSEP LABORDA es cofundador y CEO de Factual. Ingeniero superior de Telecomunicación por la Universidad Politécnica de Cataluña (UPC). Experto en movilidad con +15 años de experiencia y especialista en datos. Co-autor del estudio “El potencial de los espacios de datos de movilidad”. Ha asesorado a la Autoritat del Transport Metropolità (ATM) de Barcelona y al Gobierno de la India en su estrategia de datos y MaaS. Lidera los proyectos de datos y movilidad en Factual.

CV online: [Josep Laborda | LinkedIn](#)
email: josep@factual-consulting.com



LUKE BATES es consultor junior de movilidad en Factual. Licenciado en International Economics por la Universidad de Loughborough (Reino Unido). Tiene experiencia en el campo de la logística, el sector de automoción y en la innovación de vehículos eléctricos. Recientemente está participando en proyectos de Espacios de Datos y es co-autor del estudio “Unlocking the future of European Mobility with Data Spaces”, el nuevo estudio sobre los Espacios de Datos de Movilidad que se presentó en el Tomorrow.Mobility World Congress de Barcelona.

CV Online: [Luke Bates | LinkedIn](#)
email: luke@factual-consulting

A dark, monochromatic image of a traffic jam on a highway. Numerous cars are packed closely together. In the foreground, a car with license plate 2BRI564 is visible. Several people are jumping out of their cars, with their arms raised in the air, suggesting a sense of freedom or rebellion. The background shows a cityscape under a clear sky.

**LET'S IMAGINE
FUTURE MOBILITY
TOGETHER!**

info@factual-consulting.com